

UTILITY SLED'S TOW HITCH ASSEMBLY

ASSEMBLAGE DU HARNAIS DE LA LUGE UTILITAIRE

COMPONENT LIST • LISTE DES COMPOSANTES

QTY / QTÉ

1.	Left hitch tubing • Barre de harnais gauche	(1)
2.	Right harness tubing • Barre de harnais droite	(1)
3.	Pivot • Pivot	(1)
4.	M6 Screw • Vis M6 65mm	(3)
5.	Steel locking pin • Goupille de verrouillage	(2)
6.	Custom washer • Rondelle sur mesure	(1)
7.	M6 Nut • Écrou M6	(3)



NOTE:

Read these instructions carefully before assembling the product or using it for the first time. They contain important information for your safety and for the correct use and maintenance of this product. Keep the instructions in a safe place for information or for ordering spare parts.

NOTE:

Lire les instructions d'assemblage attentivement avant d'assembler ou d'utiliser ce produit pour la première fois. Elles contiennent des informations importantes pour votre sécurité et pour l'utilisation adéquate de ce produit. Conserver les instructions dans un endroit sûr pour référence.



WARNING:

RISK OF SERIOUS INJURY OR DEATH

The utility sled should never be used to tow people or animals as serious injury or death may occur if doing so.



AVERTISSEMENT:

RISQUE DE BLESSURE GRAVE OU DE MORT

Ce produit ne doit jamais être utilisé pour remorquer des personnes ou des animaux car ceci peut causer des blessures graves ou la mort.

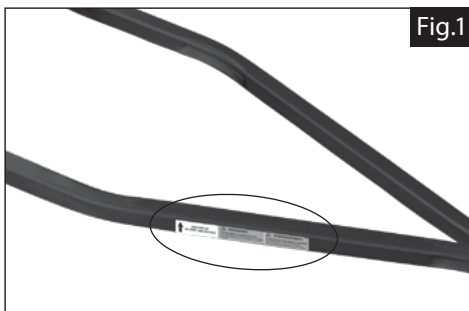


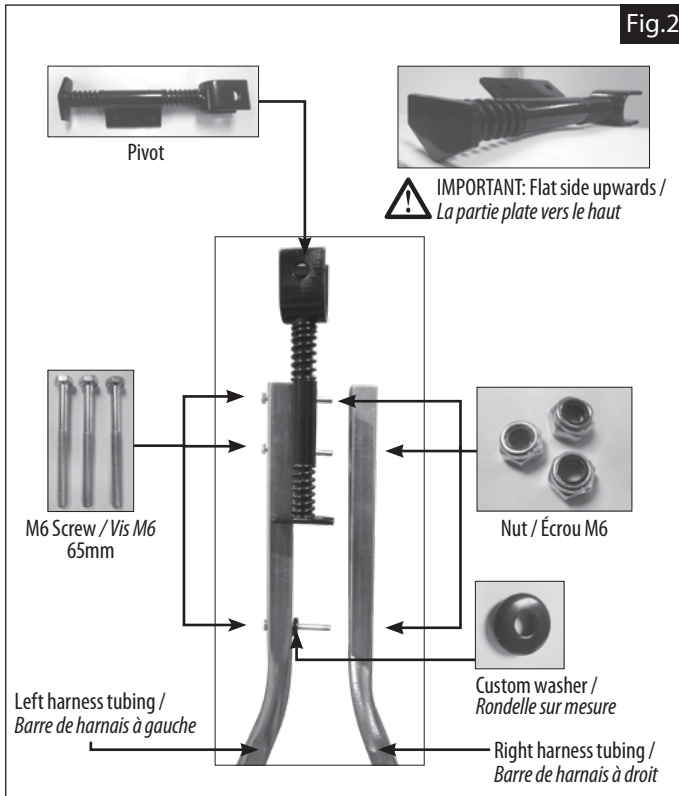
Fig.1

Important: Before starting, see figure 1 for the correct position of the hitch tubing. Make sure the label is on the outside of the hitch and the arrow is pointing upwards.

Important: Avant de débuter, referez vous à la figure 1 pour trouver la position correcte du harnais. Assurez-vous que l'étiquette est à l'extérieur du harnais et que la flèche pointe vers le haut.

Positioning arrow / Flèche de positionnement

ASSEMBLY INSTRUCTIONS • INSTRUCTIONS D'ASSEMBLAGE

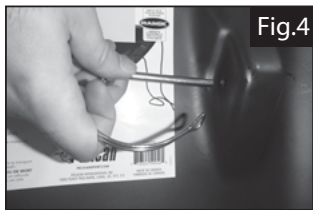
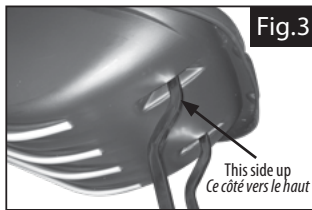


STEP 1: Assembling the hitch and the pivot with three screws and three nuts (fig. 2)

- a) Install the pivot on the hitch tubing. The flat side of the pivot must be upwards.
- b) Install the three screws. Place the custom washer in between the hitch tubings as seen in figure 2. Install the nuts and tighten the screws firmly.

ÉTAPE 1 : Assembler le pivot et les deux barres de harnais à l'aide des trois vis et de trois écrous (Voir figure 2)

- a) Placer le pivot au dessus des deux barres de harnais. Assurez-vous que la partie plate de la butée du pivot soit vers le haut.
- b) Installer les trois vis. Installer la rondelle sur mesure entre les deux barres de harnais et sur la vis la plus proche du pli des barres. Fixer fermement les deux barres avec les écrous.



STEP 2: Attaching the hitch

- a) Align the assembled hitch to the sled mounting holes. Make sure the orientation of the harness is as shown in figure 3.
- b) Attach the hitch to the sled using the two locking pins, as seen in figure 4, 5 and 6.

ÉTAPE 2 : Fixer le harnais à la luge

- a) Insérer le harnais assemblé dans les cavités situées à l'avant de la luge. Assurez-vous de respecter la position du harnais tel que montré à la figure 3.
- b) Aligner les trous du harnais avec ceux de la luge et le fixer avec les goupilles de verrouillage, tel que montré aux figures 4, 5 et 6.

RÉSULTAT FINAL / FINAL RESULT

