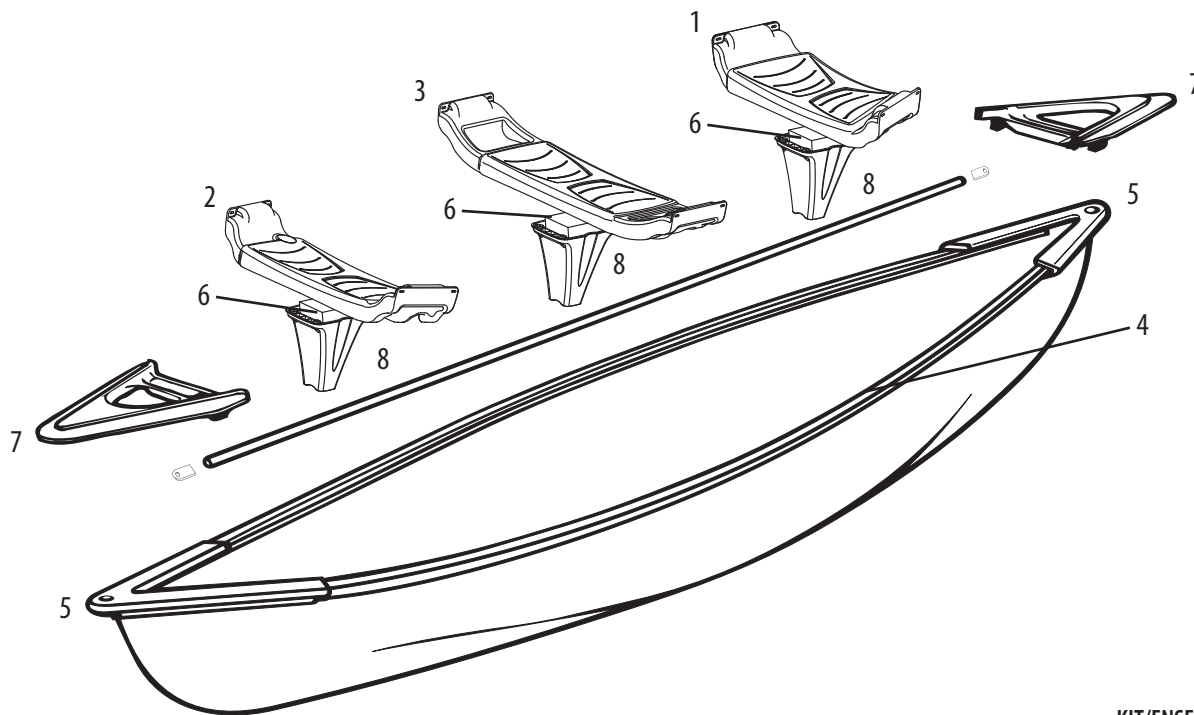


15 ft 6 in. (4.75 m) CANOES CANOTS DE 4,75 m (15 pi 6 po)



NOTE:

Not all models are equipped with the parts listed above.

All accessories are branded Pelican and designed to fit perfectly on your Pelican canoe. The product code for these accessories ends with «-00»). You can call our client service department at 1-888-669-6960 or e-mail us at service@pelicansport.com to order them.






NOTE :

Certains modèles de kayak ne sont pas équipés des pièces ci-dessus.

Tous les accessoires sont de marque Pelican et ont été conçus pour s'adapter parfaitement à votre canot Pelican. Le code de produit pour les accessoires se termine avec « -00 ». Vous pourrez commander des accessoires en communiquant avec notre service à la clientèle au 1-888-669-6960 ou en nous écrivant au service@pelicansport.com.

KIT/ENSEMBLE # KITQC-A-2-3

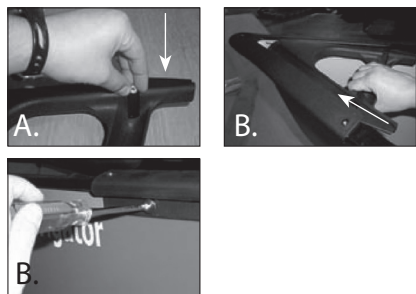
Only use the hardware and quantities specified below •
Utilisez seulement les pièces de quincaillerie et les quantités indiquées ci-dessous.

nut/écrou #10-24	screw #10 X 1 in. (2,54 cm) vis #10 X 1 po (2,54 cm)	screw #10 X 1 1/2 in. (3,81 cm) vis #10 X 1 1/2 po (3,81 cm)	screw #6 X 3/4 in. (1,91 cm) vis #10 X 3/4 po (1,91 cm)	rondelle washer
				
16 X	12 X	4 X	12 X	16 X
QC0071	QC0148	QC0182	QC0096	QC0142

REPLACEMENT PARTS LIST • LISTE DES PIÈCES DE REMPLACEMENT

- | | |
|---|--|
| <p>1. 21 in. (53.3 cm) A1 rear seat • Banc arrière A1 de 53,3 cm (21 po)
PS1382-109 PS1382
Brown Black
Brun Noir</p> <p>2. 25.5 in. (64.8 cm) front molded bench seat A5 • Banc moulé avant A5 de 64,8 cm (25,5 po)
PS1384-109 PS1384
Brown Black
Brun Noir</p> <p>3. 35.5 in. (90.2 cm) center molded bench seat B3 • Banc moulé central B3 de 90,2 cm (35,5 po)
PS1383-109 PS1383
Brown Black
Brun Noir</p> <p>4. 180 in. (4.6 m) gunnel protective sleeve • Gaine protectrice pour bordure de 4,6 m (180 po)
PS0399
Black
Noir</p> | <p>5. Canoe end caps • Embouts pour extrémités du canot
PS0423
Black
Noir</p> <p>6. Flotation foam for bench seat support • Bloc de flottaison pour support de banc moulé
PS1102</p> <p>7. Carrying handles • Poignées de transport
PS0424
Black
Noir</p> <p>8. Bench seat support • Support pour banc moulé
PS1381-109 PS1381
Brown Black
Brun Noir</p> |
|---|--|

ASSEMBLY INSTRUCTIONS • INSTRUCTIONS D'ASSEMBLAGE

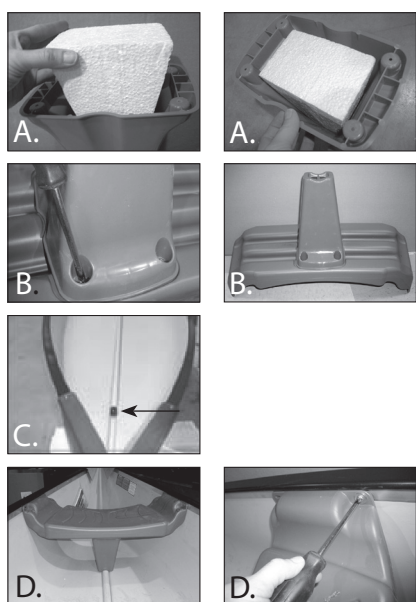


HOW CAN YOU INSTALL THE CARRYING HANDLES?

- A) Place two QC0071 nuts inside each cavity on the carrying handle.
 B) Slide the carrying handle on the end cap and screw it to the canoe with two QC0182 screws and two QC0142 washers, using a #2 Phillips screwdriver – screw heads and washers should be on the outside of the canoe.
 Note: Repeat steps A and B for the other handle.

COMMENT POUVEZ-VOUS INSTALLER LES POIGNÉES DE TRANSPORT ?

- A) Insérer deux écrous QC0071 dans les cavités de la poignée de transport.
 B) Glissez la poignée de transport sur la pointe du canot et fixez-la avec deux vis QC0182 et deux rondelles QC0142 à l'aide d'un tournevis Phillips #2 – les têtes de vis et les rondelles doivent être à l'extérieur du canot.
 Note : Répétez les étapes A et B pour l'autre poignée de transport.



HOW CAN YOU ASSEMBLE THE MOLDED BENCH SEATS?

- A) Place a flotation foam in a bench seat support. Rest the base of the bench seat support on a sturdy and flat surface and push on the flotation foam firmly until it reaches the bottom of the support
 Note: Repeat for the other bench seat supports
 B) Attach a bench seat support to each bench seat with the QC0096 screws and a #2 Phillips screwdriver – use the predrilled holes as a guide for the screws
 C) Make sure that the keelson is positioned and installed properly in the canoe's keel (as shown)
 D) Attach the molded bench seats (front, central and back) to the gunnels with the QC0148 screws, the QC0142 washers, the QC0071 nuts, a #2 Phillips screwdriver and a 3/8 in. (0.95 mm) wrench
 Note: Place the screw heads and washers inside the canoe and the nuts outside

COMMENT POUVEZ-VOUS ASSEMBLER LES BANCS MOULÉS ?

- A) Mettez un support pour banc moulé sur surface plane, insérez un bloc de flottaison et appuyez sur celui-ci jusqu'à ce qu'il soit au fond du support pour banc moulé
 Note : Répétez pour les autres supports pour banc moulé
 B) Fixez les supports aux bancs moulés avec les vis QC0096 et un tournevis Phillips #2
 Utilisez les trous prépercés sous le siège pour guider les vis
 C) Assurez-vous que le renfort de quille est bien positionné dans la quille du canot (tel qu'illustré)
 D) Fixez les sièges (avant, central et arrière) avec les vis QC0148, les rondelles QC0142, les écrous QC0071, un tournevis Phillips #2 et une clé de 0,95 mm (3/8 po)
 Note : Placez les têtes de vis et les rondelles à l'intérieur du canot et les écrous à l'extérieur

Available Pelican Accessories / Accessoires Pelican disponibles



To order pieces and accessories for your Pelican canoe, call our client service department at 1-888-669-6960 or e-mail us at service@pelicansport.com.
 Pour commander des pièces et accessoires pour votre canot Pelican, communiquez avec notre service à la clientèle au 1-888-669-6960 ou écrivez-nous au service@pelicansport.com.